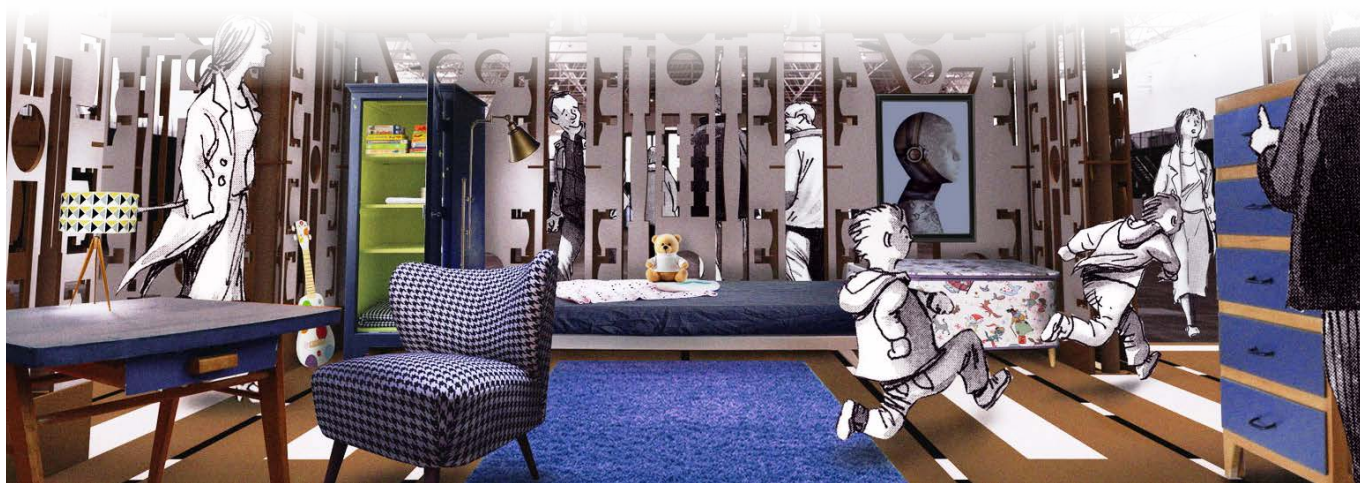


Communiqué de presse - Le Pavillon de la récup' - 16/11/2016

Créé pour le Salon RECUP'ère 2016, le Pavillon de la Récup' est un espace 100% récup'. Il est réalisé avec des matériaux de récupération et est aménagé avec des objets de seconde main comme une maison. Ce projet est mené en partenariat avec la Ressourcerie Namuroise pour l'accès aux matériaux de récupération, le FabLab d'Andenne pour leur transformation et les membres du réseau pour l'aménagement.

Le Pavillon de la récup' exposera du mobilier de seconde main, fourni par les membres de la Fédération des acteurs d'économie sociale actifs dans la réutilisation/réemploi, sur une surface totale de 150 m². Plusieurs pièces, représentatives des différents lieux de vie d'une maison seront présentées : cuisine, living, dressing, bureau, chambre...



Chiffres clés du Pavillon

- 120 mandrins en carton (rouleaux de bâche publicitaire, déchets d'une entreprise du Hainaut)
- 65 cloisons de panneaux de MDF (déchets collectés sur un site en rénovation à Namur)
- 1142 pièces découpées pour constituer le Pavillon
- 136 palettes de bois collectées via la Ressourcerie Namuroise
- 5 jours d'usage à la fraiseuse numérique

Matériaux du Pavillon

La construction est réalisée à base de 3 matériaux de réemploi : des mandrins en carton, des panneaux de bois ainsi que des palettes. L'usinage des pièces est réalisé avec une fraiseuse numérique et les chutes sont utilisées pour réaliser les cloisons. Le Pavillon de la récup' utilise en grande partie des assemblages par emboîtements, réversibles et préservants, permettant un montage ainsi qu'un démontage rapide. Le design se veut contemporain, montrant que les matériaux de réemploi ont toute leur place dans les processus de transformations numériques actuels.

Une initiative de RESSOURCES

Le réseau RESSOURCES regroupe une soixantaine d'entreprises d'économie sociale actives dans la réduction des déchets par la récupération, la réutilisation et la valorisation des ressources. Il est actif tant dans les filières classiques (textiles, encombrants, équipements électriques et électroniques) qu'émergentes (bois, vélos, déchets de construction, déchets verts, services industriels ou encore cartouches d'imprimantes) de l'économie sociale de la récupération et du recyclage. Outre la professionnalisation des filières, le réseau mobilise ses membres autour de projets fédérateurs et veille à la visibilité du secteur. www.res-sources.be

Objectifs Pratiquer la récup' ...

Montrer la qualité, la diversité et la l'accessibilité des produits de récup' collectés et revalorisés par les entreprises d'économie sociale actives dans le secteur de la réutilisation/réemploi en Wallonie et à Bruxelles.

... avec des garanties

4 labels au sein du réseau garantissent la qualité des produits et services proposés ou la gestion éthique des dons.

... avec créativité et innovation

Des matériaux de récup' à l'upcycling, les objets de notre quotidien deviennent source de créativité et obtiennent une seconde vie !

... avec facilité et proximité

Il existe une soixantaine de membres dans le réseau et quelque 170 boutiques de seconde main situées en Wallonie et à Bruxelles.

Chiffres clés du réseau

- **15 047 Tonnes d'encombrants** (mobilier, déco, livre, vélo, petite brocante...) collectées en 2015 dont 5587 T réutilisées
- **17 381 Tonnes d'électroménagers** collectées en 2015 dont 1 029 T réutilisées
- **26 826 Tonnes de textiles** collectées en 2015 dont 15 978 T réutilisées

A la réalisation...

• Lucas Pesche - Chargé de Missions RESSOURCES asbl

Diplômé en architecture à l'école de Clermont-Ferrand et Marne-la-Vallée, il se passionne pour les matériaux de réemploi. Au départ dans le cadre d'un stage ensuite comme Chargé de Missions chez RESSOURCES, il a conçu, construit et géré le projet du Pavillon de la récup'. l.pesche@res-sources.be

• Ressourcerie Namuroise

La RN collecte gratuitement les encombrants à domicile pour les citoyens des communes partenaires du projet. Les différents constituants du Pavillon de la récup', l'outillage et l'espace de stockage ont été fourni par la RN. www.laressourcerie.be

• FabLab

« YourLab », le FabLab d'Andenne est un atelier de fabrication multidisciplinaire où se partagent les connaissances, les espaces et les machines numériques et traditionnelles. Le FabLab a permis la découpe des pièces qui composent le Pavillon de la récup'. www.yourlab.be

• De nombreux **membres du réseau** ont également collaboré au projet en apportant des objets pour l'aménagement ou des moyens humains et techniques pour la réalisation du Pavillon de la Récup'. Merci à Ressourcerie Namuroise, Ressourcerie du Val de Sambre, Droit et Devoir, Terre, Oxfam Solidarité, La FolFouille, Trans'Form, le Hublot, Sofie, Cyreo, ProVélo, L'entrep'eau, Les Petits Riens...

• Atelier grenadine

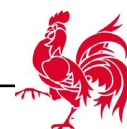
Sophie Vandendorre gère des ateliers créatifs à partir de matériaux 100% récup', elle donne un nouvel éclat aux objets de notre quotidien et partage sa passion à travers différents ateliers. Sophie Vandendorre a valorisé et coordonné la mise en ambiance des espaces présentés dans le Pavillon de la récup'.

Contacts Presse

Arabelle Rasse - Chargée de communication
081/390 710 - 0495/20 00 08 - a.rasse@res-sources.be

Lucas Pesche - Chargé de Missions
081/390 710 - l.pesche@res-sources.be

Avec
le soutien de la



Wallonie